

ANEURISMA

Un aneurisma es un saco o dilatación localizada que afecta una arteria y se forma en un punto débil del vaso sanguíneo, puede romperse y ocasionar hemorragia o muerte.

SEGÚN FORMA

FUSIFORME

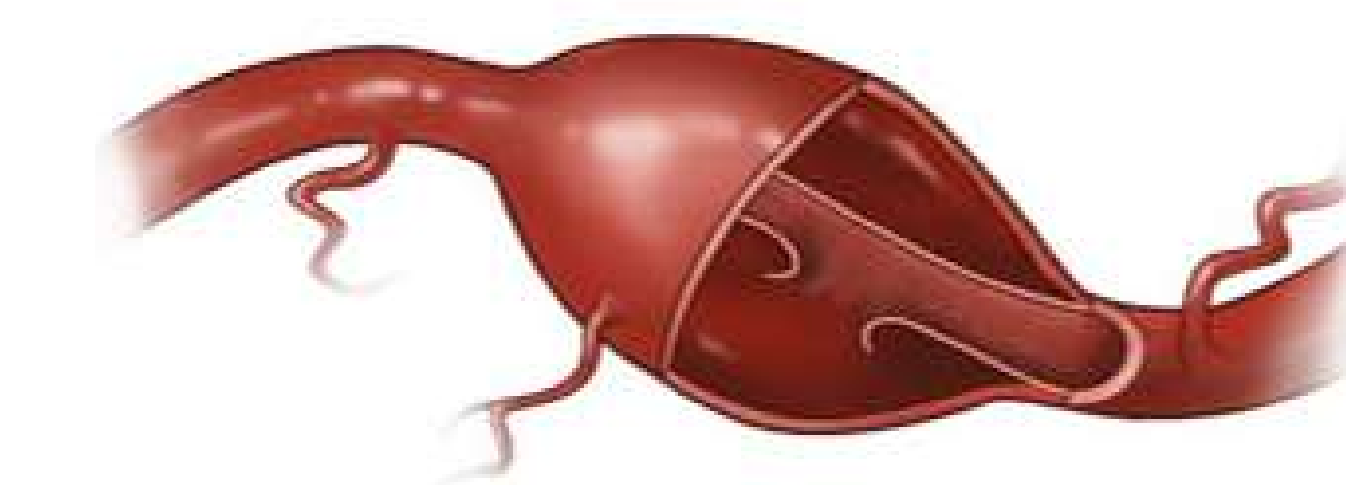
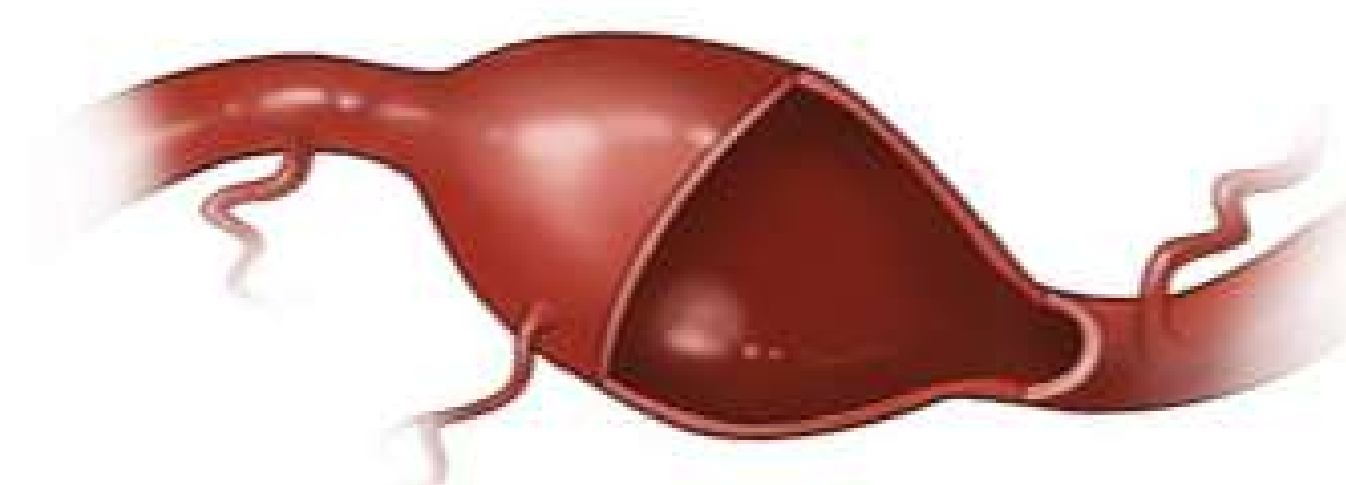
Se caracteriza por ser una dilatación de toda la pared de la arteria, de forma alargada y usualmente tortuosa, que varía en diámetro y longitud, no posee un cuello definido, y afecta sobre todo a la circulación posterior.

SACULAR

Es un saco de sangre redondeado o parecido a una bolsita que está unido por el cuello o pedúnculo a una arteria o rama de un vaso sanguíneo. También conocido como aneurisma "baya", esta forma común de aneurisma cerebral se encuentra típicamente en arterias en la base del cerebro.

DISECANTE

Dilatación de la pared de una arteria, generalmente la aorta, complicada por la disección de la capa media arterial a través de la cual puede penetrar sangre («luz falsa»), además de presentar riesgo de rotura.



SEGÚN UBICACIÓN

ANEURISMA AORTA ABDOMINAL

Como de todos los aneurismas, la causa de desarrollo también es la aterosclerosis. En su mayor parte, este tipo de aneurisma tiene su origen en puntos distales al nacimiento de las arterias renales.

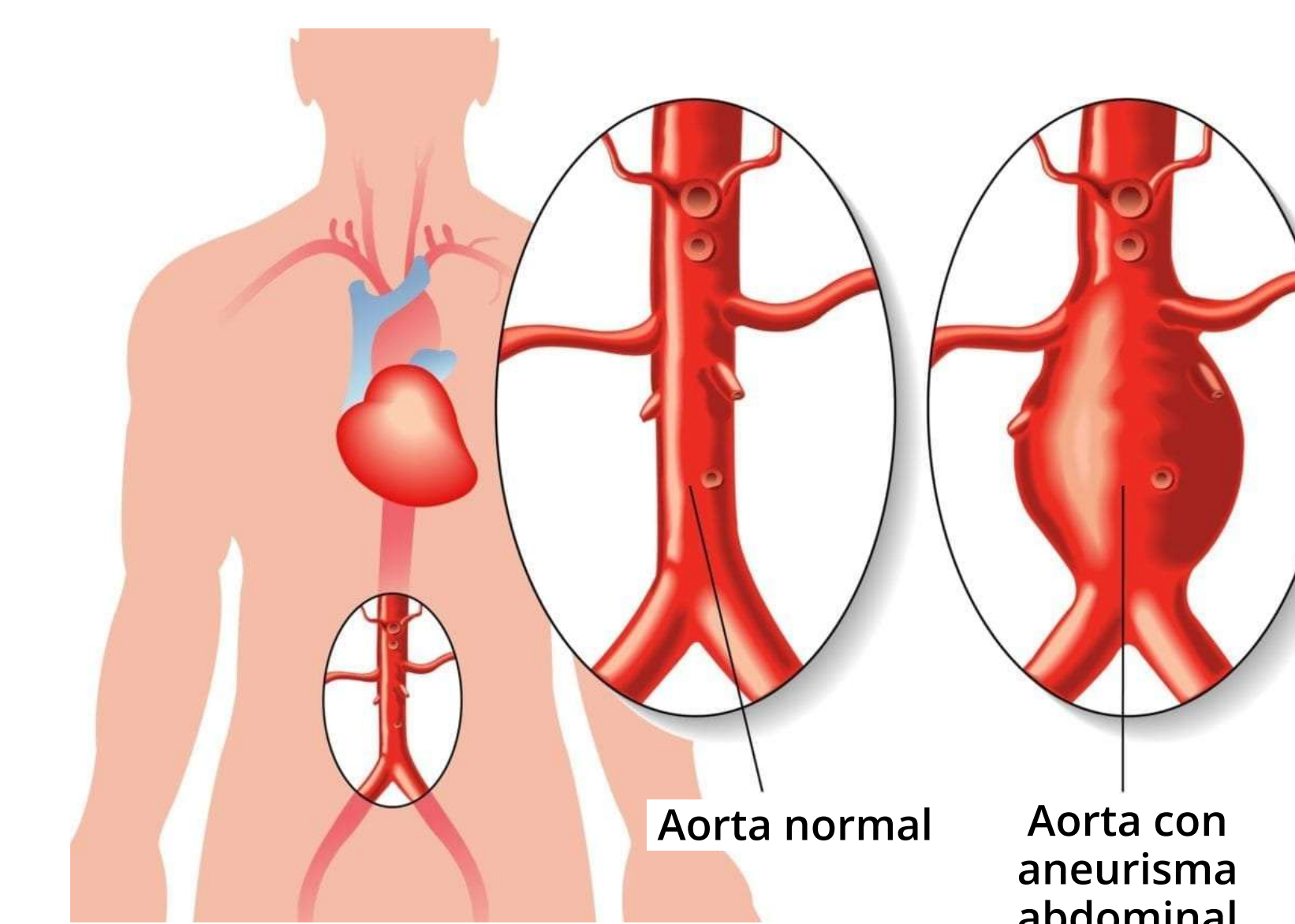
FISIOPATOLOGÍA Todo aneurisma desarrolla su lesión en la capa media del vaso debilitado y una vez que se desarrolla comienza a aumentar de tamaño. Los factores de riesgo predisponentes son herencia genética, HTA, tabaquismo.

ANEURISMA AORTA TORÁCICA

Alrededor de un 85% de los aneurismas de la aorta torácica depende de aterosclerosis y es un trastorno bastante frecuente en varones de 40 a 70 años (Brunner). Esta porción de la aorta es la más común de aparición de aneurismas disecantes.

SINTOMATOLOGÍA

- Crece lentamente (asintomático)
- Masa pulsátil y dolor en parte media superior del abdomen
- Dolor de espalda
- Cirugía resección + injerto protésico



SINTOMATOLOGÍA

- Afectan a la aorta ascendente, transversa y descendente
- Dolor torácico profundo, difuso, constante
- Tos, ronquera, disnea, dolor de cuello
- Cirugía resección + injerto protésico

